



“Perspectivas Actuales de la **Evaluación** en **Motricidad Orofacial**” por Fgo. Franklin Susanibar (Perú)

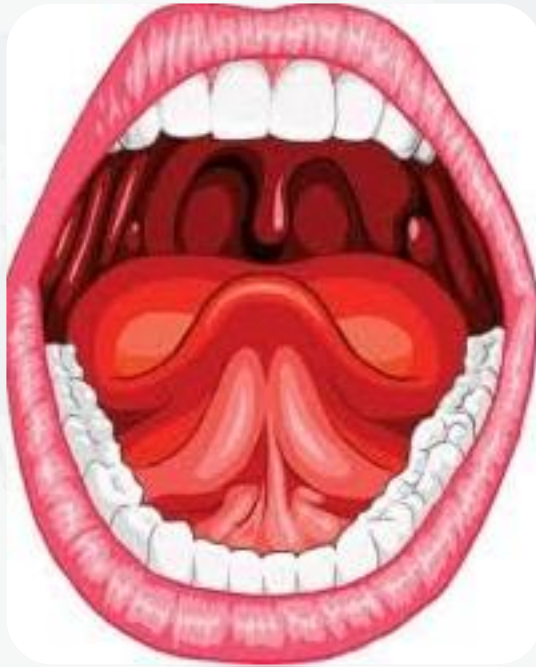
5, 6 y 7 de Mayo 2016,
Auditorio Universidad San Sebastián
Concepcion, Chile,



INTRODUCCIÓN

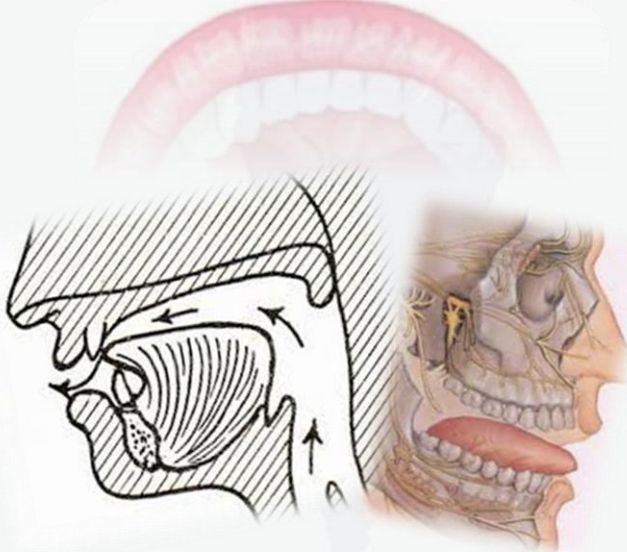
Curso de carácter teórico-práctico que objetiva el desarrollo en el participantes de competencia para valorar neuroanatómica y fisiológicamente las diversas estructuras del Sistema Estomatognático, así como las funciones de masticación, deglución y respiración.

Así mismo se promoverá la interrelación analítica apropiada entre el motivo de consulta, anamnesis y exploración clínica, formulando diagnósticos de mayor exactitud que a su vez ayudará a plantear procesos de intervención individualizados, garantizando el suceso de la intervención.



TEMAS

- Principios de la evaluación en motricidad Orofacial: ¿Para qué, qué y cómo evaluar?
- Descripción teórica y práctica de técnicas, instrumentos y test predeterminados para la evaluación.
- Exploración de las estructuras óseas orofaciales (mandíbula, maxila, paladar duro, dientes, oclusión dental).
- Valoración de las estructuras blandas orofaciales y cervicales (músculos faciales, musculatura lingual, frenillo de la lengua, paladar blando, mecanismo velofaríngeo, tonsilas palatinas, entre otras).
- Análisis sobre la interrelación entre forma (estructuras óseas) y función (estructuras musculares).



TEMAS

- valoración fisiológica de la masticación, deglución y respiración.
- Análisis de casos clínico y diagnóstico diferencial.



- ¿Cuándo y por qué derivar al paciente a otros especialistas?
- ¿Cuándo y por qué el paciente debe permanecer en terapia?
- Elaboración y redacción del informe en Motricidad Orofacial.

8 horas diarias: Total 24 horas.

9:00 am a 6:00 pm

OBJETIVOS DEL CURSO

- Conocer la fisiología y patofisiología del sistema estomatognático.
- Desarrollar en los participantes capacidades para poder valorar la neuroanatomía y fisiología del sistema orofacial.
- Identificar y justificar los objetivos de la evaluación, los recursos necesarios para el proceso y las áreas que serán exploradas en Motricidad Orofacial.
- Identificar, comprobar y/o descartas las diversas hipótesis resultantes del análisis e interrelación entre el motivo de consulta, datos de la anamnesis y exploración clínica.

Módulo I (Primer día): Fundamentos para la evaluación en Motricidad Orofacial

Comprende el estudio de las bases teórico-conceptuales de la valoración en MO, así como en análisis de los objetivos, áreas y recursos utilizados en la evaluación.

Módulo II (Segundo día): Evaluación en Motricidad Orofacial

Engloba el análisis y estudio del PEMO (Protocolo de Evaluación en Motricidad Orofacial), en el que se la anamnesis y exploración clínica de las estructuras orofaciales de manera aislada, así como de las funciones de masticación, deglución y respiración.

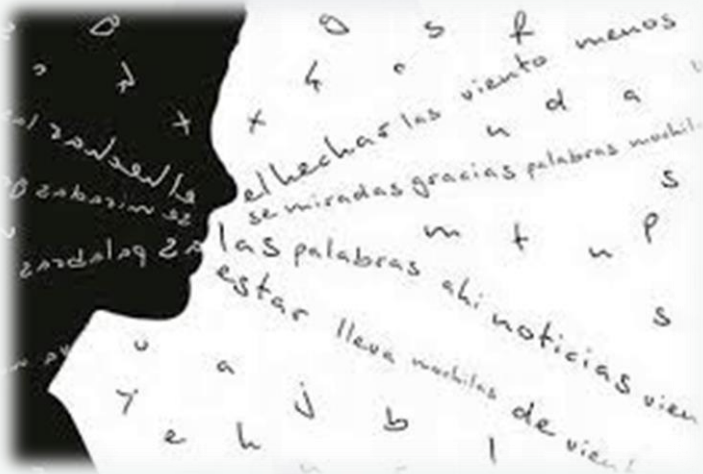
.

Módulo III (Tercer día): Diagnostico en Motricidad Orofacial

Se efectuará el estudio detallado de las alteraciones en las funciones de masticación, deglución y respiración, deslindando las diversas hipótesis que las originarían, realizando de esta manera el diagnóstico diferencial. Así mismo, se brindarán pautas sobre la elaboración y redacción del informe de evaluación en MO.

Resultados del aprendizaje

- Efectuará una entrevista direccionando y elaborando preguntas relacionadas al motivo de consulta.
- Desarrollará técnicas e instrumentos de abordaje durante la entrevista y examen clínico.
- Identificará los componentes neuroanatómicos y fisiológicos de las regiones Orofacial y Cervical.
- Conocerá el desarrollo apropiado de las funciones del Sistema Estomatognático.



Resultados del aprendizaje

- Establecerá el análisis de formar/función durante el crecimiento cráneo facial, ejecución de las Funciones Estomatognáticas y en las patologías que afectan a las regiones Orofacial y Cervical.
- Efectuará el uso correcto del protocolo de evaluación en Motricidad Orofacial.
- Establecerá relación entre diagnóstico y proceso terapéutico.
- Elaborará un informe de evaluación conteniendo todas las áreas del proceso de evaluación.
- Relacionará adecuadamente el motivo de consulta a los resultados de la exploración.
- Fomentará la intervención multi, inter o transdisciplinar en pacientes con alteraciones orofuncionales.

Fgo. Franklin Susanibar Chávez

Fonoaudiólogo por la Facultad Adventista Paranaense – Brasil (FAP), dedicado al diagnóstico e intervención en Motricidad Orofacial.

Profesor invitado del Diploma de Especialización en Terapia Miofuncional de la EPL - Clínica Escuela de la Universidad Autónoma de Barcelona - Hospital de la Sant creu i Sant Pau.

Docente de la Segunda Especialidad en Evaluación e Intervención en Dificultades del Lenguaje Infantil de la Universidad Nacional Mayor de San Marcos (UNMSN).

Docente de la Facultad de Tecnología Médica en Terapia de Lenguaje de la Universidad Peruana Cayetano Heredia (UPCH).



Avales Internacionales

CEFAC (Brasil), IRFMO y CMOL (Perú)



¿Quién puede participar?

- Fonoaudiólogos/Logopedas/Lic. En Comunicación Humana.
- Terapeutas de Lenguaje.
- Odontólogos.
- Ortodoncistas.
- Rehabilitadores de los maxilares.
- Estudiantes de último año.

Linea Aérea Oficial Fonolatin



A STAR ALLIANCE MEMBER 

¿Cómo me inscribo?

La inversión es de \$500.00 USD

- ✓ Pago con Tarjeta de crédito por PayPal con el siguiente link: https://www.paypal.com/cgi-bin/webscr?cmd=_s-xclick&hosted_button_id=DKL6N757RPCHY



- ✓ Envío de dinero por Western Union.



Ahorra ahora!

- ✓ **10% de descuento hasta el 31 de Enero**
- ✓ **10% de descuento en grupos de 5 o mas personas.**

****Las promociones no son acumulables****

Sede



UNIVERSIDAD
SAN SEBASTIAN

Universidad San Sebastián,
Concepcion, Chile.

¿Más información?



www.fonolatin.com.mx



asistencia@fonolatin.com.mx



+52 (81) 4000 8990/+52 (81) 20500446/ +52
(81) 20835632



facebook.com/FonolatinAdvantageServices



WhatsApp +52 (81) 13961236 /+52 (81) 17227640

Representantes y distribuidores OFICIALES para Latinoamérica de:

